

“NOTRE ENGAGEMENT dans une démarche de BIENVEILLANCE...”

...Consiste à adopter un "cadre commun" de pratiques et de valeurs visant à promouvoir le bien-être et le respect de chaque individu : "personnes accompagnées" et "professionnels". Cet engagement repose sur la "liberté" de chacun à exprimer ses besoins et ses attentes, tout en établissant une relation de "confiance" mutuelle. L'association s'efforce continuellement de créer un environnement où la dignité, l'autonomie et la qualité de vie de chacun sont au cœur de nos actions et de nos décisions."

“Ces mots ont été choisis collectivement par les personnes accompagnées et les professionnels qui ont participé au recueil du Comité Ethique et Bienveillance. Ils expriment les valeurs partagées dans une vision commune.”

Comité Ethique et Bienveillance

OBJECTIFS

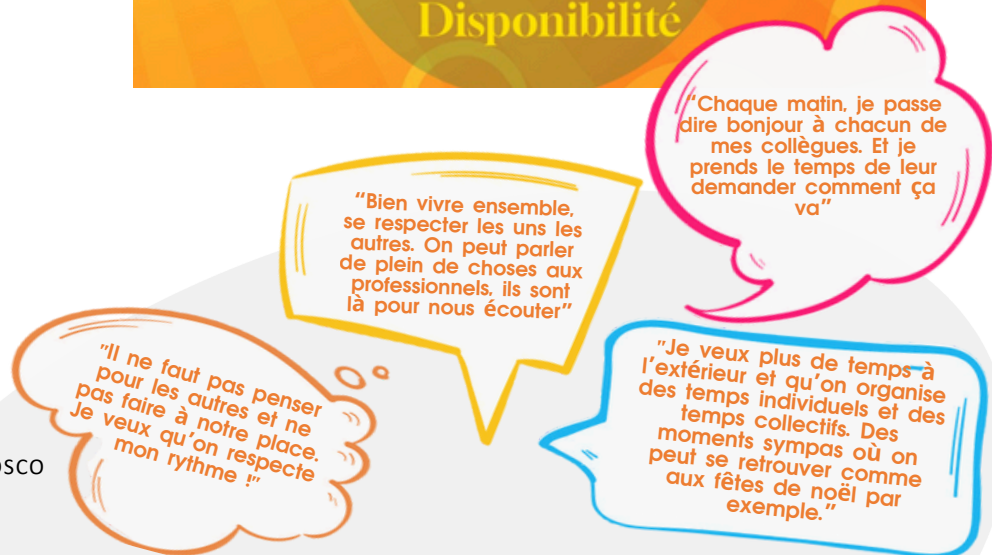
- Optimiser les pratiques bienveillantes à l'égard des personnes accompagnées
- Veiller à la professionnalisation des accompagnants
- Respecter la législation et les contraintes budgétaires



Haute Autorité de Santé

1. Guide :
Bienveillance et Gestion des signaux de maltraitance en établissement

2. Le questionnement Éthique dans les ESSMS





FICHE 4 : Notre engagement dans une démarche de bienveillance

UNE DÉMARCHE PARTICIPATIVE

- Nous avons **recueilli** la parole des professionnels et des personnes accompagnées.
- Nous avons **analysé les échanges** issus du Conseil de la Vie Sociale et du Comité Ethique et Bienveillance.
- Nous avons **mis en commun** les points de convergence afin d'identifier les valeurs, attentes et besoins exprimés.
- Nous avons **co-construit** une synthèse partagée donnant naissance à un outil de référence "**Notre engagement dans une démarche de bienveillance**".

Une année de réflexions pour conduire à des préconisations permettant de rendre visible notre engagement dans une démarche de bienveillance

"Parce que chacun compte, nous faisons du respect, de l'écoute et de la convivialité les moteurs d'un collectif engagé et solidaire"

ALLER VERS

- Elaborer collectivement une **Charte "Ethique et Bienveillance"** et la promouvoir.
- Désigner un **référént bienveillance**
- Amplifier la **participation des personnes accompagnées**.
- Favoriser la **continuité de l'accompagnement** (cadre sécurisant).
- Soigner la **communication** et le "**savoir vivre**".
- Promouvoir une **journée associative annuelle** (**valoriser une adhésion partagée à des valeurs communes au sein de notre Association**).
- Développer la **GEPP***
- Valoriser l'**importance des temps conviviaux** : entre professionnels (dans l'établissement et inter établissements); entre usagers ; **ensemble**.

*Gestion des Emplois et des Parcours Professionnels